

中華民國113年度

# 新 北 市 總 預 算

新北市政府教育局主管

新北市地方教育發展基金  
新北市三峽區有木國民小學

附屬單位預算之分預算  
(非營業部分)

(法定版)

新北市三峽區有木國民小學編



新北市三峽區有木國民小學  
新北市地方教育發展基金  
目 次  
中 華 民 國 113 年度

一、業務計畫及預算說明.....	第	1	-	4	頁
二、預算主要表					
1、基金來源、用途及餘絀預計表.....	第	5	-	5	頁
2、基金來源、用途及餘絀預計表說明.....	第	6	-	6	頁
3、現金流量預計表.....	第	7	-	7	頁
三、預算明細表					
1、基金來源明細表.....	第	8	-	8	頁
2、基金用途明細表.....	第	9	-	11	頁
四、預算附表					
單位(或計畫)成本分析表.....	第	12	-	12	頁
五、預算參考表					
1、5年來主要業務計畫分析表.....	第	13	-	13	頁
2、員工人數彙計表.....	第	14	-	14	頁
3、用人費用彙計表-依人員別.....	第	16	-	17	頁
4、用人費用彙計表-依用途別.....	第	18	-	19	頁
5、各項費用彙計表.....	第	20	-	22	頁
六、附 錄					
1、預計平衡表.....	第	23	-	23	頁
2、資本資產明細表.....	第	24	-	24	頁



# 新 北 市 三 峽 區 有 木 國 民 小 學

## 新 北 市 地 方 教 育 發 展 基 金

### 業務計畫及預算說明

中華民國 113 年度

#### 壹、基金概況

##### 一、設立宗旨及願景

- (一)本校依據「國民教育法」之規定辦理，以養成德、智、體、群、美五育均衡發展之健全國民為宗旨。
- (二)本校自 99 年度起依教育經費編列與管理法第 13 條規定設置「新北市地方教育發展基金」，以促進教育健全發展，提昇教育經費運用績效。

##### 二、施政重點

- (一)培育五育兼備，多元性向發展之健全國民。
- (二)加強生活教育，引導人生正確價值方向和行為態度。
- (三)陶冶並平衡身心發展，促進並調和群己關係。
- (四)形塑優質化校園，發揮境教潛移默化功效。
- (五)發揮輔導效能，防止高關懷學生中輟，建立友善校園。

##### 三、組織概況

本校設置校長 1 人，綜理全校校務，下設教導處、總務處、輔導室等單位，員額編制教師 13 人、職員 2 人、工友 1 人，共計 17 人。

##### 四、基金歸類及屬性

本基金係預算法第 4 條第 1 項第 2 款所定，特定收入來源，供特殊用途之特別收入基金，並編製附屬單位預算。

#### 貳、業務計畫

單位：新臺幣千元

## 一、基金來源

來源別	本年度預算數	實施內容
勞務收入	602	服務收入 60 萬 2 千元。
財產收入	2	利息收入 2 千元。
政府撥入收入	24,100	公庫撥款收入 2,410 萬元。
其他收入	50	雜項收入 5 萬元。

## 二、基金用途

業務計畫	本年度預算數	實施內容
國民教育業務計畫	24,634	本年度預算編列 2,463 萬 4 千元，計有普通班 6 班，學生人數 87 人；本計畫擬新購各科教學設備，充實各科教材，以提高教學效能，革新教學方法；辦理場地開放、藝文競賽、數位教學、科學推廣、學生輔導等項目，以期透過各項活動，強健學生身心體魄，增進學生生活智慧；配合校務推動行政處室支援工作，進而增進運作效能。
建築及設備業務計畫	120	本年度預算編列 12 萬元，計有其他設備 12 萬元，辦理充實各項教學及行政設備以改善教學環境，增進教學效能。

## 參、預算概要

### 一、基金來源及用途之預計

(一)本年度基金來源 2,475 萬 4 千元，較上年度預算數 2,301 萬 1 千元，增加 174 萬 3 千元，約 7.57%，主要係公庫撥款收入增加所致。

(二)本年度基金用途 2,475 萬 4 千元，較上年度預算數 2,301 萬 1 千元，增加 174 萬 3 千元，約 7.57%，主要係用人費用增加所致。

## 二、基金餘絀之預計

本年度基金來源及用途相抵後，本年度賸餘為 0。

## 三、補辦預算事項：無。

## 肆、以前年度計畫實施成果概述

一、前（111）年度計畫實施成果概述：基金來源決算數 2,394 萬 2,437 元，基金用途決算數 2,398 萬 8,821 元，短絀數 4 萬 6,384 元。

二、上年度已過期間（112 年 1 月 1 日至 6 月 30 日止）計畫實施成果概述：

（一）基金來源部分：勞務收入 22 萬 5,080 元、財產收入 645 元、政府撥入收入 1,440 萬 3,830 元、其他收入 2 萬 777 元。

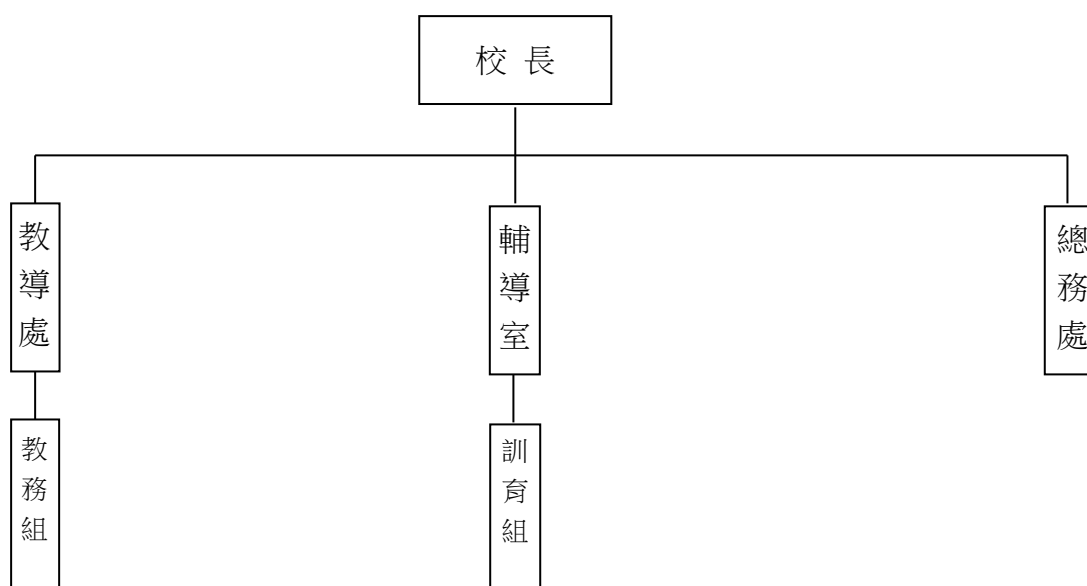
（二）基金用途部分：國民教育業務計畫 1,364 萬 1,536 元。

（三）總計 112 年上半年賸餘數 100 萬 8,796 元。

## 伍、組織系統圖

### 新北市三峽區有木國民小學

#### 組 織 系 統 圖



員額編制表																						
教育人員					公務人員												技工工友				編制員額總計	
總班級數	總教師人數	校長	教保員	專任運動教練	組長	幹事	護理師或護士	營養師	主任(人)	助理員(人)	書記(人)	人事管理員	主任(會)	佐理員(會)	會計員	留用人員	合計	技工	工友	廚工		合計
6	13	1	0	0	0	1	1	0	0	0	0	0	0	0	0	0	2	0	1	0	1	17



新北市三峽區有木國民小學  
 新北市地方教育發展基金  
**基金來源、用途及餘絀預計表**  
 中華民國113年度

單位：新臺幣千元

前年度決算數	項 目	本年度預算數	上年度預算數	比較增減(一)
23,942	基金來源	24,754	23,011	1,743
267	勞務收入	602	602	0
267	服務收入	602	602	0
2	財產收入	2	2	0
1	財產處分收入	0	0	0
1	利息收入	2	2	0
23,634	政府撥入收入	24,100	22,347	1,753
23,634	公庫撥款收入	24,100	22,347	1,753
39	其他收入	50	60	-10
39	雜項收入	50	60	-10
23,989	基金用途	24,754	23,011	1,743
23,869	國民教育計畫	24,634	22,891	1,743
23,869	國民小學教育	24,634	22,891	1,743
120	建築及設備計畫	120	120	0
120	其他設備	120	120	0
-46	本期賸餘（短絀－）	0	0	0
2,652	期初基金餘額	2,606	2,652	-46
0	解繳公庫	0	0	0
2,606	期末基金餘額	2,606	2,652	-46

備註：

新北市三峽區有木國民小學  
新北市地方教育發展基金  
基金來源、用途及餘絀預計表說明  
中華民國 113 年度

壹、基金來源：

- 一、勞務收入：本年度預算數為 60 萬 2 千元，主要為教師甄試報名費 1 千元、各項招標圖說費收入 1 千元、場地租借收入 60 萬元。
- 二、財產收入：本年度預算數為 2 千元，主要為利息收入 2 千元。
- 三、政府撥入收入：本年度預算數為 2,410 萬元，主要為市庫撥款收入 2,410 萬元。
- 四、其他收入：本年度預算數為 5 萬元，主要為員工宿舍使用費 4 萬元、資源回收變賣收入 1 萬元。

貳、基金用途：

- 一、國民教育業務計畫：本年度預算數為 2,463 萬 4 千元，主要擬新購各科教學設備，充實各科教材，以提高教學效能，革新教學方法；辦理場地開放、藝文競賽、數位教學、科學推廣、學生輔導等項目，以期透過各項活動，強健學生身心體魄，增進學生生活智慧；配合校務推動行政處室支援工作，進而增進運作效能。
- 二、建築及設備業務計畫：本年度預算數為 12 萬元，包括其他設備 12 萬元，主要係辦理充實各項教學及行政設備以改善教學環境，增進教學效能。

新北市三峽區有木國民小學  
 新北市地方教育發展基金  
**現金流量預計表**  
 中華民國113年度

單位：新臺幣千元

項	目	預	算	數	說	明
業務活動之現金流量						
本期賸餘(短絀)				0		
調整非現金項目				0		
流動資產淨減(淨增)				0		
流動負債淨增(淨減)				0		
業務活動之淨現金流入(流出)				0		
其他活動之現金流量						
增加短期債務及其他負債				0		
增加其他負債				0		
增加其他資產				0		
增加其他資產				0		
其他活動之淨現金流入(流出)				0		
現金及約當現金之淨增(淨減)				0		
期初現金及約當現金				5,094		
期末現金及約當現金				5,094		

註：

新北市三峽區有木國民小學  
 新北市地方教育發展基金  
**基金來源明細表**  
 中 華 民 國 113年 度

單位：新臺幣千元

科目及業務項目	單 位	預 算 數			說 明
		數量 (業務量)	利(費)率	金 額	
勞務收入				602	
服務收入	年	1	1,000	1	各項招標圖說費收入
服務收入	年	1	1,000	1	考試報名費(收支併列)-教師甄試報名費
服務收入	年	1	600,000	600	場地租借(收支併列)
財產收入				2	
利息收入	年	1	2,000	2	專戶利息收入
政府撥入收入				24,100	
公庫撥款收入	年	1	24,100,000	24,100	市庫撥款收入
其他收入				50	
雜項收入	年	1	40,000	40	員工宿舍使用費
雜項收入	年	1	10,000	10	資源回收(收支併列)
總 計：				24,754	

新北市三峽區有木國民小學  
 新北市地方教育發展基金  
**基金用途明細表**  
 中華民國113年度

單位：新臺幣千元

前年度 決算數	業務計畫及 用途別科目	本年度 預算數	上年度 預算數	計畫內容說明
23,869 <sup>53</sup>	<b>國民教育計畫</b>	24,634	22,891	
23,869 <sup>532</sup>	<b>國民小學教育</b>	24,634	22,891	
19,360 <sup>1</sup>	<b>用人費用</b>	19,247	17,732	
11,910 <sup>11</sup>	<b>正式員額薪資</b>	12,364	11,085	
11,840 <sup>113</sup>	職員薪金	12,364	11,085	教職員薪資
70		0	0	
1,143 <sup>12</sup>	<b>聘僱及兼職人員薪資</b>	324	232	
775 <sup>124</sup>	兼職人員酬金	0	0	
48		0	0	
320		270	180	兼代課鐘點費
0		54	52	國小兼任輔導教師減課鐘點費
413 <sup>13</sup>	<b>加（夜）班費</b>	481	421	
52 <sup>131</sup>	延長工時加班費	120	120	場地租借(收支併列)-相關人員 業務加班費
361 <sup>134</sup>	未休假加班費	361	301	未休假加班費
2,457 <sup>15</sup>	<b>獎金</b>	2,580	2,580	
1,156 <sup>151</sup>	考績獎金	1,200	1,200	教職員工考績獎金
1,301 <sup>152</sup>	年終獎金	1,380	1,380	教職員工年終獎金
2,060 <sup>16</sup>	<b>退休及卹償金</b>	2,056	2,054	
95 <sup>161</sup>	職員退休及離職金	96	94	長期代理代課教師退職準備金
1,965		899	899	教職員退休金、撫慰金、獎勵 金
0		1,061	1,061	教職員退撫基金提撥
1,377 <sup>18</sup>	<b>福利費</b>	1,442	1,360	
1,162 <sup>181</sup>	分擔員工保險費	1,162	1,110	教職員工公保、勞保、健保
34 <sup>183</sup>	傷病醫藥費	52	48	教職員健康檢查費
142 <sup>18Y</sup>	其他福利費	128	128	教職員休假補助費(10日內)
39		100	74	公教人員各項補助(婚喪及生育 補助、子女教育補助相關費用)
2,109 <sup>2</sup>	<b>服務費用</b>	3,098	2,925	
89 <sup>21</sup>	<b>水電費</b>	350	270	
89 <sup>212</sup>	工作場所電費	270	270	電費
0		80	0	學校教室冷氣電費
42 <sup>22</sup>	<b>郵電費</b>	73	73	
11 <sup>221</sup>	郵費	13	13	辦公費-郵資
31 <sup>222</sup>	電話費	60	60	辦公費-電話費
33 <sup>23</sup>	<b>旅運費</b>	60	60	
33 <sup>231</sup>	國內旅費	60	60	小型學校差旅費
303 <sup>25</sup>	<b>修理保養及保固費</b>	843	822	
69 <sup>252</sup>	一般房屋修護費	480	480	場地租借(收支併列)-辦公房屋 相關建物修繕
208		323	322	辦公房屋相關建物修繕
26 <sup>257</sup>	雜項設備修護費	20	20	飲水設備維護費
0		20	0	校園AED維護費

新北市三峽區有木國民小學  
新北市地方教育發展基金  
**基金用途明細表**  
中華民國113年度

單位：新臺幣千元

前年度 決算數	業務計畫及 用途別科目	本年度 預算數	上年度 預算數	計畫內容說明
1,555	27 <b>一般服務費</b>	1,685	1,613	
1	276 佣金、匯費、經理費及手續費	0	0	
49	279 外包費	0	0	
372		312	312	庶務性工作委外辦理費用
0		60	60	校園保全服務費
1,102	27D 計時與計件人員酬金	856	818	校園門禁安全維護費-僱用專人值勤2人薪資、保險、年終工作獎金及退職準備金
0		205	187	偏遠交通不便地區交通車隨車人員薪資-2人
0		204	204	小型自立午餐學校廚工補助-1人
32	27F 體育活動費	48	32	教職員工文康活動費
14	28 <b>專業服務費</b>	15	15	
0	289 試務甄選費	1	1	考試報名費(收支併列)-辦理教師甄選相關費用
14	28Y 其他專業服務費	14	14	校園環境維護費用
72	29 <b>公共關係費</b>	72	72	
72	291 公共關係費	72	72	應業務需要加強公共關係之費用
520	3 <b>材料及用品費</b>	332	332	
520	32 <b>用品消耗</b>	332	332	
332	321 辦公(事務)用品	210	210	辦公費-辦公(事務)用之消耗及非消耗品
15		15	15	電腦設備及維護管理費
0		10	10	教學及行政用各項用品、文具、紙張相關經費
89	323 農業與園藝用品及環境美化費	0	0	
0		10	10	資源回收(收支併列)-校園綠美化及環境清潔衛生用品
7	324 化學藥劑與實驗用品	10	10	教學實驗用品
15	328 醫療用品(非醫療院所使用)	12	12	口腔檢查及保健工作經費
0		3	3	健康中心衛生保健費
42	32Y 其他用品消耗	17	17	社團活動經費
20		20	20	體育活動各項經費
0		6	6	推動學校健康促進政策經費
0		19	19	運動會相關經費
1,633	4 <b>租金、償債、利息及相關手續費</b>	1,668	1,677	
1,575	44 交通及運輸設備租金	1,668	1,677	
1,575	442 車租	1,668	1,677	偏遠交通不便地區交通車租賃費

新北市三峽區有木國民小學  
 新北市地方教育發展基金  
**基金用途明細表**  
 中華民國113年度

單位：新臺幣千元

前年度 決算數	業務計畫及 用途別科目	本年度 預算數	上年度 預算數	計畫內容說明
5945	雜項設備租金	0	0	
59451	雜項設備租金	0	0	
2477	會費、捐助、補助、分攤、照護、救濟與交流活動費	275	211	
271	會費	0	0	
1712	學術團體會費	0	0	
1713	職業團體會費	0	0	
23972	捐助、補助與獎助	263	187	
221726	獎助學員生給與	232	156	低收入戶、中低收入戶、身心障礙及家庭突遭變故學生午餐補助
0		6	6	國小原住民學生獎學金
0		6	6	國小低收入戶學生助學金
1872Y	其他捐助、補助與獎助	5	6	國小兒童節禮物
0		0	0	
0		14	13	教師節紀念品
674	補貼、獎勵、慰問、照護與救濟	12	24	
0743	獎勵費用	6	24	資深優良教師獎勵金
6744	慰問、照護及濟助金	6	0	退休(職)人員三節慰問金
09	其他	14	14	
091	其他支出	14	14	
091Y	其他	14	14	偏遠交通不便地區交通車隨車人員保險費
1205M	建築及設備計畫	120	120	
1205M4	其他設備	120	120	
1205	購建固定資產、無形資產、非理財目的之長期投資及營舍與設施工程支出	120	120	
12051	購建固定資產	120	120	
19514	購置機械及設備	40	40	充實各項教學及辦公設備
101516	購置雜項設備	50	50	充實各項教學及辦公設備
0		30	30	充實學校館藏圖書
23,989	總計	24,754	23,011	

新北市三峽區有木國民小學  
 新北市地方教育發展基金  
**單位（或計畫）成本分析表**  
 中 華 民 國 113年 度

單位：新臺幣千元

計 畫 別	單位	單位成本 (元) 或 平 均 利 (費) 率	數量	預 算 數	說 明
國民教育計畫				24,634	
國民小學教育				24,634	
建築及設備計畫				120	
其他設備				120	
合 計				24,754	



新北市三峽區有木國民小學  
 新北市地方教育發展基金  
 5 年來主要業務計畫分析表

中 華 民 國 113 年 度

單位：新臺幣千元

年 度 及 項 目	單位	數量	單位成 本(元)或平 均利(費)率	預（決）算 數	說 明
本年度預算數				24,754	
國民教育計畫				24,634	
建築及設備計畫				120	
上年度預算數				23,011	
國民教育計畫				22,891	
建築及設備計畫				120	
前年度決算數				23,989	
國民教育計畫				23,869	
建築及設備計畫				120	
110年度決算數				22,836	
國民教育計畫				22,425	
建築及設備計畫				411	
109年度決算數				23,262	
國民教育計畫				22,779	
建築及設備計畫				483	

新北市三峽區有木國民小學  
 新北市地方教育發展基金  
**員工人數彙計表**  
 中華民國 113 年度

單位:人

科 目	上年度最高可 進用員額數	本年度增減(-)數	本年度最高可 進用員額數	說 明
專任人員	16	0	16	編制1人，現 有0人。
職員	16	0	16	
工友	0	0	0	
總 計	16	0	16	

註1：1.聘用及約僱人員係指基金按其法定組織編制，依「聘用人員聘用條例」及「行政院與所屬中央及地方各機關 約僱人員僱用辦法」規定聘用或約僱之人員，非依前開規定之聘僱人員，概不列入本表。  
 2.其他兼任人員係指有關機關兼辦基金業務之現職人員，應說明領有兼職酬金之人數。

註2：僱用專人值勤2人、自立午餐及幼兒園廚工1人、偏遠不便交通車隨車人員2人。

本頁空白

新北市三峽區  
 新北市地方  
**用人費用**  
 中華民國

科 目	正式員 額薪資	聘僱人 員薪資	加(夜) 班費	津 貼	獎 金			退休及
					年終獎金	考績獎金	其他	退休金
總 計	12,364		481		1,380	1,200		2,056
國民教育計畫	12,364		481		1,380	1,200		2,056
正式人員	12,364		481		1,380	1,200		1,157
兼任人員								
其他人員								899

1、「計時與計件人員酬金」：僱用專人值勤856千元、自立午餐及幼兒園廚工204千元、偏遠不便交通車隨車人員205千元。

2、考績獎金：依公務人員考績法第7、8、12條暨公立高級中等以下學校教師成績考核辦法第4條等規定，預算人數16人，預算金額為1,200千元。年終獎金：依據行政院各年度訂定之軍公教人員年終工作獎金發給注意事項，預算人數16人，預算金額為1,380千元。

有木國民小學  
教育發展基金  
彙計表  
113年度

單位：新臺幣千元

卹償金	資遣費	福 利 費				提繳費	合 計	兼任人員 用人費用	總 計
		分擔保 險費	傷病醫 藥費	提撥福 利金	其他				
		1,162	52		228		18,923	324	19,247
		1,162	52		228		18,923	324	19,247
		1,162	52		228		18,024		18,024
								324	324
							899		899

新北市三峽區  
 新北市地方  
**用人費用**  
 中華民國

科 目	正式員 額薪資	聘僱人 員薪資	加(夜) 班費	津 貼	獎 金			退休及
					年終獎金	考績獎金	其他	退休金
總 計	12,364		481		1,380	1,200		2,056
國民教育計畫	12,364		481		1,380	1,200		2,056
職員薪金	12,364							
兼職人員酬金								
延長工時加班費			120					
未休假加班費			361					
考績獎金						1,200		
年終獎金					1,380			
職員退休及離職金								2,056
分擔員工保險費								
傷病醫藥費								
其他福利費								

1、「計時與計件人員酬金」：僱用專人值勤856千元、自立午餐及幼兒園廚工204千元、偏遠不便交通車隨車人員205千元。

2、考績獎金：依公務人員考績法第7、8、12條暨公立高級中等以下學校教師成績考核辦法第4條等規定，預算人數16人，預算金額為1,200千元。年終獎金：依據行政院各年度訂定之軍公教人員年終工作獎金發給注意事項，預算人數16人，預算金額為1,380千元。

有木國民小學  
教育發展基金  
彙計表  
113年度

單位：新臺幣千元

卹償金	資遣費	福 利 費				提繳費	合 計	兼任人員 用人費用	總 計
		分擔保 險費	傷病醫 藥費	提撥福 利金	其他				
		1,162	52		228		18,923	324	19,247
		1,162	52		228		18,923	324	19,247
							12,364		12,364
								324	324
							120		120
							361		361
							1,200		1,200
							1,380		1,380
							2,056		2,056
		1,162					1,162		1,162
			52				52		52
					228		228		228

新北市三峽區有木國民小學  
 新北市地方教育發展基金  
**各項費用彙計表**  
 中華民國113年度

單位：新臺幣千元

前 年 度 決 算 數	上 年 度 預 算 數	科 目	本 年 度 預 算 數				
			合 計	國民教育計畫	建築及設備計畫		
19,360	17,732	用人費用	19,247	19,247	0		
11,910	11,085	正式員額薪資	12,364	12,364	0		
11,910	11,085	職員薪金	12,364	12,364	0		
1,143	232	聘僱及兼職人員薪資	324	324	0		
1,143	232	兼職人員酬金	324	324	0		
413	421	加（夜）班費	481	481	0		
52	120	延長工時加班費	120	120	0		
361	301	未休假加班費	361	361	0		
2,457	2,580	獎金	2,580	2,580	0		
1,156	1,200	考績獎金	1,200	1,200	0		
1,301	1,380	年終獎金	1,380	1,380	0		
2,060	2,054	退休及卹償金	2,056	2,056	0		
2,060	2,054	職員退休及離職金	2,056	2,056	0		
1,377	1,360	福利費	1,442	1,442	0		
1,162	1,110	分擔員工保險費	1,162	1,162	0		
34	48	傷病醫藥費	52	52	0		
181	202	其他福利費	228	228	0		
2,109	2,925	服務費用	3,098	3,098	0		
89	270	水電費	350	350	0		
89	270	工作場所電費	350	350	0		
42	73	郵電費	73	73	0		
11	13	郵費	13	13	0		
31	60	電話費	60	60	0		
33	60	旅運費	60	60	0		
33	60	國內旅費	60	60	0		
303	822	修理保養及保固費	843	843	0		
277	802	一般房屋修護費	803	803	0		
26	20	雜項設備修護費	40	40	0		
1,555	1,613	一般服務費	1,685	1,685	0		



新北市三峽區有木國民小學  
 新北市地方教育發展基金  
**各項費用彙計表**  
 中華民國113年度

單位：新臺幣千元

前 年 度 決 算 數	上 年 度 預 算 數	科 目	本 年 度 預 算 數				
			合 計	國民教育計畫	建築及設備計畫		
1		佣金、匯費、經理費及手續費	0	0	0		
421	372	外包費	372	372	0		
1,102	1,209	計時與計件人員酬金	1,265	1,265	0		
32	32	體育活動費	48	48	0		
14	15	專業服務費	15	15	0		
	1	試務甄選費	1	1	0		
14	14	其他專業服務費	14	14	0		
72	72	公共關係費	72	72	0		
72	72	公共關係費	72	72	0		
520	332	材料及用品費	332	332	0		
520	332	用品消耗	332	332	0		
347	235	辦公（事務）用品	235	235	0		
89	10	農業與園藝用品及環境美化費	10	10	0		
7	10	化學藥劑與實驗用品	10	10	0		
15	15	醫療用品(非醫療院所使用)	15	15	0		
62	62	其他用品消耗	62	62	0		
1,633	1,677	租金、償債、利息及相關手續費	1,668	1,668	0		
1,575	1,677	交通及運輸設備租金	1,668	1,668	0		
1,575	1,677	車租	1,668	1,668	0		
59		雜項設備租金	0	0	0		
59		雜項設備租金	0	0	0		
120	120	購建固定資產、無形資產、非理財目的之長期投資及營舍與設施工程支出	120	0	120		
120	120	購建固定資產	120	0	120		
19	40	購置機械及設備	40	0	40		
101	80	購置雜項設備	80	0	80		

新北市三峽區有木國民小學  
 新北市地方教育發展基金  
**各項費用彙計表**  
 中華民國113年度

單位：新臺幣千元

前 年 度 算 數	上 年 度 預 算 數	科 目	本 年 度 預 算 數				
			合 計	國民教育計畫	建築及設備計畫		
247	211	會費、捐助、補助、分攤、照護、救濟與交流活動費	275	275	0		
2		會費	0	0	0		
1		學術團體會費	0	0	0		
1		職業團體會費	0	0	0		
239	187	捐助、補助與獎助	263	263	0		
221	168	獎助學員生給與	244	244	0		
18	19	其他捐助、補助與獎助	19	19	0		
6	24	補貼、獎勵、慰問、照護與救濟	12	12	0		
	24	獎勵費用	6	6	0		
6		慰問、照護及濟助金	6	6	0		
	14	其他	14	14	0		
	14	其他支出	14	14	0		
	14	其他	14	14	0		
23,989	23,011	合 計	24,754	24,634	120		

新北市三峽區有木國民小學  
 新北市地方教育發展基金  
**預計平衡表**  
 中華民國113年12月31日

單位：新臺幣千元

111年12月31日 實 際 數	科 目	113年12月31日 預 計 數	112年12月31日 預 計 數	比較增減
5,119	資 產 合 計	5,119	5,119	0
5,119	資 產	5,119	5,119	0
5,119	流動資產	5,119	5,119	0
5,094	現金	5,094	5,094	0
5,094	銀行存款	5,094	5,094	0
25	預付款項	25	25	0
25	預付費用	25	25	0
0	其他資產	0	0	0
0	什項資產	0	0	0
0	暫付及待結轉帳 項	0	0	0
42,221	代管資產	42,221	42,221	0
-42,221	應付代管資產	-42,221	-42,221	0
2,514	負 債	2,514	2,514	0
2,434	流動負債	2,434	2,434	0
2,434	應付款項	2,434	2,434	0
2,434	應付代收款	2,434	2,434	0
79	其他負債	79	79	0
79	什項負債	79	79	0
79	存入保證金	79	79	0
0	暫收及待結轉帳 項	0	0	0
2,606	基金餘額	2,606	2,606	0
2,606	基金餘額	2,606	2,606	0
2,606	基金餘額	2,606	2,606	0
2,606	累積餘額	2,606	2,606	0
5,119	負債及基金餘額合計	5,119	5,119	0

新北市三峽區有木國民小學

新北市地方教育發展基金

資本資產明細表

中華民國113年度

單位：新臺幣千元

項 目	取得成本 (期初餘額)	以前年度 累計折舊/ 長期投資 評價	本 年 度 變 動					本年度累 計折舊/長 期投資評 價變動數	期末餘額
			增 加		減 少		主要增減 原因說明		
			金 額	類型	金 額	類型			
非理財目的之長期投資									
土地									
土地改良物									
房屋及建築									
機械及設備	4,525	3,908	40	(1)				528	129
交通及運輸設備	760	571						122	67
雜項設備	5,196	3,944	80	(1)				361	971
購建中固定資產									
租賃資產									
租賃權益改良									
電腦軟體									
權利									
發展中之無形資產									
其他無形資產									
遞耗資產									
其他									
合計	10,481	8,423	120					1,011	1,167

註：