

中華民國114年度

# 新 北 市 總 預 算

新北市政府教育局主管

新北市地方教育發展基金  
新北市三峽區有木國民小學

附屬單位預算之分預算  
(非營業部分)

(法定版)

新北市三峽區有木國民小學編



新北市三峽區有木國民小學  
新北市地方教育發展基金  
目 次  
中 華 民 國 114 年度

一、業務計畫及預算說明.....	第	1	-	4	頁
二、預算主要表					
1、基金來源、用途及餘絀預計表.....	第	5	-	5	頁
2、基金來源、用途及餘絀預計表說明.....	第	6	-	6	頁
3、現金流量預計表.....	第	7	-	7	頁
三、預算明細表					
1、基金來源明細表.....	第	8	-	8	頁
2、基金用途明細表.....	第	9	-	11	頁
四、預算附表					
單位(或計畫)成本分析表.....	第	12	-	12	頁
五、預算參考表					
1、5年來主要業務計畫分析表.....	第	13	-	13	頁
2、員工人數彙計表.....	第	14	-	14	頁
3、用人費用彙計表-依人員別.....	第	16	-	17	頁
4、用人費用彙計表-依用途別.....	第	18	-	19	頁
5、各項費用彙計表.....	第	20	-	22	頁
六、附 錄					
1、預計平衡表.....	第	23	-	23	頁
2、資本資產明細表.....	第	24	-	24	頁



# 新 北 市 三 峽 區 有 木 國 民 小 學

## 新 北 市 地 方 教 育 發 展 基 金

### 業務計畫及預算說明

中華民國 114 年度

#### 壹、基金概況

##### 一、設立宗旨及願景

- (一)本校依據「國民教育法」之規定辦理，以養成德、智、體、群、美五育均衡發展之健全國民為宗旨。
- (二)本校自 99 年度起依教育經費編列與管理法第 13 條規定設置「新北市地方教育發展基金」，以促進教育健全發展，提昇教育經費運用績效。

##### 二、施政重點

- (一)培育五育兼備，多元性向發展之健全國民。
- (二)加強生活教育，引導人生正確價值方向和行為態度。
- (三)陶冶並平衡身心發展，促進並調和群己關係。
- (四)形塑優質化校園，發揮境教潛移默化功效。
- (五)發揮輔導效能，防止高關懷學生中輟，建立友善校園。

##### 三、組織概況

本校設置校長 1 人，綜理全校校務，下設教務處、學輔處、總務處等單位，員額編制教師 13 人、職員 2 人、工友 1 人，共計 17 人。

##### 四、基金歸類及屬性

本基金係預算法第 4 條第 1 項第 2 款所定，特定收入來源，供特殊用途之特別收入基金，並編製附屬單位預算。

#### 貳、業務計畫

單位：新臺幣千元

## 一、基金來源

來源別	本年度預算數	實施內容
財產收入	2	利息收入 2 千元。
政府撥入收入	24,944	公庫撥款收入 2,494 萬 4 千元。
規費收入	601	使用規費收入 60 萬 1 千元。
其他收入	50	雜項收入 5 萬元。

## 二、基金用途

業務計畫	本年度預算數	實施內容
國民教育業務計畫	25,477	本年度預算編列 2,547 萬 7 千元，計有普通班 6 班，學生人數 77 人；本計畫擬新購各科教學設備，充實各科教材，以提高教學效能，革新教學方法；辦理場地開放、藝文競賽、數位教學、科學推廣、學生輔導等項目，以期透過各項活動，強健學生身心體魄，增進學生生活智慧；配合校務推動行政處室支援工作，進而增進運作效能。
建築及設備業務計畫	120	本年度預算編列 12 萬元，計有其他設備 12 萬元，辦理充實各項教學及行政設備以改善教學環境，增進教學效能。

## 參、預算概要

### 一、基金來源及用途之預計

(一)本年度基金來源 2,559 萬 7 千元，較上年度預算數 2,475 萬 4 千元，增加 84 萬 3 千元，約 3.41%，主要係公庫撥款收入增加所致。

(二)本年度基金用途 2,559 萬 7 元，較上年度預算數 2,475 萬 4 千元，增加 84 萬 3 千元，約 3.41%，主要係用人費用增加所致。

## 二、基金餘絀之預計

本年度基金來源及用途相抵後，本年度賸餘為 0。

## 三、補辦預算事項：無。

## 肆、以前年度計畫實施成果概述

一、前（112）年度計畫實施成果概述：基金來源決算數 2,600 萬 4,208 元，基金用途決算數 2,574 萬 8,539 元，賸餘數 25 萬 5,669 元。

二、上年度已過期間（113 年 1 月 1 日至 6 月 30 日止）計畫實施成果概述：

（一）基金來源部分：勞務收入 24 萬 6,146 元、財產收入 624 元、政府撥入收入 1,543 萬 9,210 元、其他收入 4 萬 1,710 元。

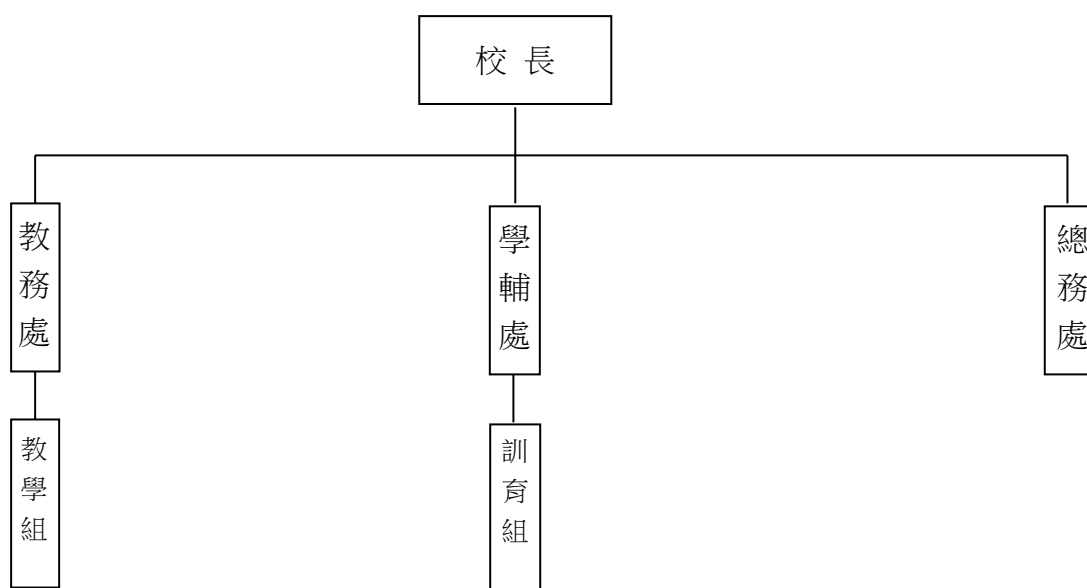
（二）基金用途部分：國民教育業務計畫 1,448 萬 5,991 元、建築及設備業務計畫 3 萬 6,990 元。

（三）總計 113 年上半年賸餘數 120 萬 4,709 元。

## 伍、組織系統圖

### 新北市三峽區有木國民小學

#### 組 織 系 統 圖



員額編制表																						
教育人員					公務人員												技工工友				編制員額總計	
總班級數	總教師人數	校長	教保員	專任運動教練	組長	幹事	護理師或護士	營養師	主任(人)	助理員(人)	書記(人)	人事管理員	主任(會)	佐理員(會)	會計員	留用人員	合計	技工	工友	廚工		合計
6	13	1	0	0	0	1	1	0	0	0	0	0	0	0	0	0	2	0	1	0	1	17



新北市三峽區有木國民小學  
 新北市地方教育發展基金  
**基金來源、用途及餘絀預計表**  
 中華民國114年度

單位：新臺幣千元

前年度決算數	項 目	本年度預算數	上年度預算數	比較增減(一)
26,004	基金來源	25,597	24,754	843
527	勞務收入	0	602	-602
527	服務收入	0	602	-602
4	財產收入	2	2	0
3	財產處分收入	0	0	0
1	利息收入	2	2	0
25,425	政府撥入收入	24,944	24,100	844
25,425	公庫撥款收入	24,944	24,100	844
0	規費收入	601	0	601
0	使用規費收入	601	0	601
48	其他收入	50	50	0
48	雜項收入	50	50	0
25,749	基金用途	25,597	24,754	843
25,629	國民教育計畫	25,477	24,634	843
25,629	國民小學教育	25,477	24,634	843
120	建築及設備計畫	120	120	0
120	其他設備	120	120	0
256	本期賸餘（短絀－）	0	0	0
2,606	期初基金餘額	2,862	2,606	256
0	解繳公庫	0	0	0
2,862	期末基金餘額	2,862	2,606	256

備註：

新北市三峽區有木國民小學  
新北市地方教育發展基金  
基金來源、用途及餘絀預計表說明  
中華民國 114 年度

壹、基金來源：

- 一、財產收入：本年度預算數為 2 千元，主要為利息收入 2 千元。
- 二、政府撥入收入：本年度預算數為 2,494 萬 4 千元，主要為市庫撥款收入 2,494 萬 4 千元。
- 三、規費收入：本年度預算數為 60 萬 1 千元，主要為各項招標圖說費收入 1 千元、場地租借收入 60 萬元。
- 四、其他收入：本年度預算數為 5 萬元，主要為員工宿舍使用費 4 萬元、資源回收變賣收入 1 萬元。

貳、基金用途：

- 一、國民教育業務計畫：本年度預算數為 2,547 萬 7 千元，主要擬新購各科教學設備，充實各科教材，以提高教學效能，革新教學方法；辦理場地開放、藝文競賽、數位教學、科學推廣、學生輔導等項目，以期透過各項活動，強健學生身心體魄，增進學生生活智慧；配合校務推動行政處室支援工作，進而增進運作效能。
- 二、建築及設備業務計畫：本年度預算數為 12 萬元，包括其他設備 12 萬元，主要係辦理充實各項教學及行政設備以改善教學環境，增進教學效能。

新北市三峽區有木國民小學  
 新北市地方教育發展基金  
**現金流量預計表**  
 中華民國114年度

單位：新臺幣千元

項 目	預 算	數 說 明
業務活動之現金流量		
本期賸餘(短絀)	0	
調整非現金項目	0	
流動資產淨減(淨增)	0	
流動負債淨增(淨減)	0	
業務活動之淨現金流入(流出)	0	
其他活動之現金流量		
增加短期債務及其他負債	0	
增加其他負債	0	
增加其他資產	0	
增加其他資產	0	
其他活動之淨現金流入(流出)	0	
現金及約當現金之淨增(淨減)	0	
期初現金及約當現金	4,905	
期末現金及約當現金	4,905	

註：

新北市三峽區有木國民小學  
 新北市地方教育發展基金  
**基金來源明細表**  
 中 華 民 國 114年 度

單位：新臺幣千元

科目及業務項目	單 位	預 算 數			說 明
		數量 (業務量)	利(費)率	金 額	
財產收入				2	
利息收入	年	1	2,000	2	專戶利息收入
政府撥入收入				24,944	
公庫撥款收入	年	1	24,944,000	24,944	市庫撥款收入
規費收入				601	
使用規費收入	年	1	600,000	600	場地租借(收支併列)
使用規費收入	年	1	1,000	1	各項招標圖說費收入
其他收入				50	
雜項收入	年	1	10,000	10	資源回收(收支併列)
雜項收入	年	1	40,000	40	員工宿舍使用費
總 計：				25,597	

新北市三峽區有木國民小學  
 新北市地方教育發展基金  
**基金用途明細表**  
 中華民國114年度

單位：新臺幣千元

前年度 決算數	業務計畫及 用途別科目	本年度 預算數	上年度 預算數	計畫內容說明
25,629	53 國民教育計畫	25,477	24,634	
25,629	532 國民小學教育	25,477	24,634	
20,928	1 用人費用	19,969	19,247	
12,393	11 正式員額薪資	12,514	12,364	
12,321	113 職員薪金	12,514	12,364	教職員薪資
72		0	0	
1,316	12 聘僱及兼職人員薪資	374	324	
884	124 兼職人員酬金	0	0	
106		0	0	
325		320	270	兼代課鐘點費
0		54	54	國小兼任輔導教師減課鐘點費
451	13 加(夜)班費	482	481	
89	131 延長工時加班費	120	120	場地租借(收支併列)-相關人員 業務加班費
362	134 未休假加班費	362	361	未休假加班費
2,850	15 獎金	2,580	2,580	
1,302	151 考績獎金	1,200	1,200	教職員考績獎金
1,548	152 年終獎金	1,380	1,380	教職員年終獎金
2,501	16 退休及卹償金	2,577	2,056	
95	161 職員退休及離職金	96	96	長期代理代課教師退職準備金
2,407		1,193	899	教職員退休金、撫慰金、獎勵 金
0		1,288	1,061	教職員退撫基金提撥
1,417	18 福利費	1,442	1,442	
1,216	181 分擔員工保險費	1,162	1,162	教職員工公保、勞保、健保
16	183 傷病醫藥費	52	52	教職員健康檢查費
113	18Y 其他福利費	128	128	教職員休假補助費(10日內)
72		100	100	公教人員各項補助(婚喪及生育 補助、子女教育補助相關費用)
2,350	2 服務費用	3,098	3,098	
112	21 水電費	270	350	
0	212 工作場所電費	0	80	
112		270	270	電費
38	22 郵電費	73	73	
8	221 郵費	13	13	辦公費-郵資
30	222 電話費	60	60	辦公費-電話費
33	23 旅運費	60	60	
29	231 國內旅費	60	60	小型學校差旅費
4	235 貨物運費	0	0	
556	25 修理保養及保固費	825	843	
221	252 一般房屋修護費	305	323	辦公房屋相關建物修繕
282		480	480	場地租借(收支併列)-辦公房屋 相關建物修繕
35	255 機械及設備修護費	0	0	

新北市三峽區有木國民小學  
 新北市地方教育發展基金  
**基金用途明細表**  
 中華民國114年度

單位：新臺幣千元

前年度 決算數	業務計畫及 用途別科目	本年度 預算數	上年度 預算數	計畫內容說明
18257	雜項設備修護費	20	20	飲水設備維護費
0		20	20	校園AED維護費
1,49927	<b>一般服務費</b>	1,719	1,685	
1276	佣金、匯費、經理費及手續費	0	0	
40279	外包費	0	0	
372		312	312	庶務性工作委外辦理費用
0		60	60	校園保全服務費
1,05527D	計時與計件人員酬金	204	204	小型自立午餐學校廚工補助-1人
0		205	205	偏遠交通不便地區交通車隨車人員薪資-2人
0		890	856	校園門禁安全維護費-僱用專人值勤2人薪資、保險、年終工作獎金及退職準備金
3227F	體育活動費	48	48	教職員工文康活動費
4028	<b>專業服務費</b>	79	15	
26287	委託檢驗(定)試驗認證費	0	0	
0289	試務甄選費	0	1	
1428Y	其他專業服務費	14	14	校園環境維護費用
0		65	0	飲水機水質檢測費用
7229	<b>公共關係費</b>	72	72	
72291	公共關係費	72	72	首長特別費(6,000元*12月)
4563	<b>材料及用品費</b>	336	332	
45632	<b>用品消耗</b>	336	332	
15321	辦公(事務)用品	15	15	電腦設備及維護管理費
295		210	210	辦公費-辦公(事務)用之消耗及非消耗品
6		0	0	
0		10	10	教學及行政用各項用品、文具、紙張相關經費
4322	報章雜誌	5	0	訂閱圖書、報紙及雜誌相關費用
62323	農業與園藝用品及環境美化費	0	0	
0		10	10	資源回收(收支併列)-校園綠美化及環境清潔衛生用品
8324	化學藥劑與實驗用品	10	10	教學實驗用品
15328	醫療用品(非醫療院所使用)	3	3	健康中心衛生保健費
0		12	12	口腔檢查及保健工作經費
4232Y	其他用品消耗	17	17	社團活動經費
10		20	20	體育活動各項經費

新北市三峽區有木國民小學  
 新北市地方教育發展基金  
**基金用途明細表**  
 中華民國114年度

單位：新臺幣千元

前年度 決算數	業務計畫及 用途別科目	本年度 預算數	上年度 預算數	計畫內容說明
032Y	其他用品消耗	6	6	推動學校健康促進政策經費
0		18	19	運動會相關經費
1,7014	租金、償債、利息及相關 手續費	1,824	1,668	
1,64444	交通及運輸設備租金	1,824	1,668	
1,644442	車租	1,824	1,668	偏遠交通不便地區交通車租賃 費
5745	雜項設備租金	0	0	
57451	雜項設備租金	0	0	
1947	會費、捐助、補助、分 攤、照護、救濟與交流活 動費	236	275	
171	會費	0	0	
1713	職業團體會費	0	0	
18772	捐助、補助與獎助	215	263	
168726	獎助學員生給與	6	6	國小原住民學生獎學金
0		8	6	國小低收入戶學生助學金
0		182	232	低收入戶、中低收入戶、身心 障礙及家庭突遭變故學生午餐 補助
1972Y	其他捐助、補助與獎助	6	5	國小兒童節禮物
0		13	14	教師節紀念品
674	補貼、獎勵、慰問、照 護與救濟	21	12	
0743	獎勵費用	15	6	資深優良教師獎勵金
6744	慰問、照護及濟助金	6	6	退休(職)人員三節慰問金
09	其他	14	14	
091	其他支出	14	14	
091Y	其他	14	14	偏遠交通不便地區交通車隨車 人員保險費
1205M	建築及設備計畫	120	120	
1205M4	其他設備	120	120	
1205	購建固定資產、無形資 產、非理財目的之長期投 資及營舍與設施工程支出	120	120	
12051	購建固定資產	120	120	
16514	購置機械及設備	40	40	充實各項教學及辦公設備
104516	購置雜項設備	50	50	充實各項教學及辦公設備
0		30	30	充實學校館藏圖書
25,749	總 計	25,597	24,754	

新北市三峽區有木國民小學  
 新北市地方教育發展基金  
 單位（或計畫）成本分析表  
 中華民國 114 年度

單位：新臺幣千元

計 畫 別	單位	單位成本 (元)或 平 均 利 (費) 率	數量	預 算 數	說 明
國民教育計畫				25,477	
國民小學教育				25,477	
建築及設備計畫				120	
其他設備				120	
合        計				25,597	



新北市三峽區有木國民小學  
 新北市地方教育發展基金  
 5 年來主要業務計畫分析表

中 華 民 國 114 年 度

單位：新臺幣千元

年 度 及 項 目	單位	數量	單位成 本(元)或平 均利(費)率	預（決）算 數	說 明
本年度預算數				25,597	
國民教育計畫				25,477	
建築及設備計畫				120	
上年度預算數				24,754	
國民教育計畫				24,634	
建築及設備計畫				120	
前年度決算數				25,749	
國民教育計畫				25,629	
建築及設備計畫				120	
111年度決算數				23,989	
國民教育計畫				23,869	
建築及設備計畫				120	
110年度決算數				22,836	
國民教育計畫				22,425	
建築及設備計畫				411	

新北市三峽區有木國民小學  
 新北市地方教育發展基金  
**員工人數彙計表**  
 中華民國 114 年度

單位:人

科 目	上年度最高可 進用員額數	本年度增減(-)數	本年度最高可 進用員額數	說 明
專任人員	16	0	16	編制1人，現 有0人。
職員	16	0	16	
工友	0	0	0	
總 計	16	0	16	

註1：1.聘用及約僱人員係指基金按其法定組織編制，依「聘用人員聘用條例」及「行政院與所屬中央及地方各機關 約僱人員僱用辦法」規定聘用或約僱之人員，非依前開規定之聘僱人員，概不列入本表。  
 2.其他兼任人員係指有關機關兼辦基金業務之現職人員，應說明領有兼職酬金之人數。  
 註2：僱用專人值勤2人、自立午餐及幼兒園廚工1人、偏遠不便交通車隨車人員2人。

本頁空白

新  
北  
市  
三  
峽  
區  
新  
北  
市  
地  
方  
用  
人  
費  
用  
中  
華  
民  
國

[illegible]

1、「計時與計件人員酬金」：僱用專人值勤890千元、自立午餐及幼兒園廚工204千元、偏遠不便交通車隨車人員205千元。

2、考績獎金：依公務人員考績法第7、8、12條暨公立高級中等以下學校教師成績考核辦法第4條等規定，預算人數16人，預算金額為1,200千元。年終獎金：依據行政院各年度訂定之軍公教人員年終工作獎金發給注意事項，預算人數16人，預算金額為1,380千元。

有木國民小學  
教育發展基金  
彙計表  
114年度

單位：新臺幣千元

卹償金	資遣費	福 利 費				提繳費	合 計	兼任人員 用人費用	總 計
卹償金		分擔保 險費	傷病醫 藥費	提撥福 利金	其他				
		1,162	52		228		19,595	374	19,969
		1,162	52		228		19,595	374	19,969
		1,162	52		228		18,402		18,402
								374	374
							1,193		1,193

新北市三峽區  
 新北市地方  
**用人費用**  
 中華民國

科 目	正式員 額薪資	聘僱人 員薪資	加(夜) 班費	津 貼	獎 金			退休及
					年終獎金	考績獎金	其他	退休金
總 計	12,514		482		1,380	1,200		2,577
國民教育計畫	12,514		482		1,380	1,200		2,577
職員薪金	12,514							
兼職人員酬金								
延長工時加班費			120					
未休假加班費			362					
考績獎金						1,200		
年終獎金					1,380			
職員退休及離職金								2,577
分擔員工保險費								
傷病醫藥費								
其他福利費								

1、「計時與計件人員酬金」：僱用專人值勤890千元、自立午餐及幼兒園廚工204千元、偏遠不便交通車隨車人員205千元。

2、考績獎金：依公務人員考績法第7、8、12條暨公立高級中等以下學校教師成績考核辦法第4條等規定，預算人數16人，預算金額為1,200千元。年終獎金：依據行政院各年度訂定之軍公教人員年終工作獎金發給注意事項，預算人數16人，預算金額為1,380千元。

有木國民小學  
教育發展基金  
彙計表  
114年度

單位：新臺幣千元

卹償金	資遣費	福 利 費				提繳費	合 計	兼任人員 用人費用	總 計
		分擔保 險費	傷病醫 藥費	提撥福 利金	其他				
		1,162	52		228		19,595	374	19,969
		1,162	52		228		19,595	374	19,969
							12,514		12,514
								374	374
							120		120
							362		362
							1,200		1,200
							1,380		1,380
							2,577		2,577
		1,162					1,162		1,162
			52				52		52
					228		228		228

新北市三峽區有木國民小學  
 新北市地方教育發展基金  
**各項費用彙計表**  
 中華民國114年度

單位：新臺幣千元

前 年 度 決 算 數	上 年 度 預 算 數	科 目	本 年 度 預 算 數				
			合 計	國民教育計畫	建築及設備計畫		
20,928	19,247	用人費用	19,969	19,969	0		
12,393	12,364	正式員額薪資	12,514	12,514	0		
12,393	12,364	職員薪金	12,514	12,514	0		
1,316	324	聘僱及兼職人員薪資	374	374	0		
1,316	324	兼職人員酬金	374	374	0		
451	481	加（夜）班費	482	482	0		
89	120	延長工時加班費	120	120	0		
362	361	未休假加班費	362	362	0		
2,850	2,580	獎金	2,580	2,580	0		
1,302	1,200	考績獎金	1,200	1,200	0		
1,548	1,380	年終獎金	1,380	1,380	0		
2,501	2,056	退休及卹償金	2,577	2,577	0		
2,501	2,056	職員退休及離職金	2,577	2,577	0		
1,417	1,442	福利費	1,442	1,442	0		
1,216	1,162	分擔員工保險費	1,162	1,162	0		
16	52	傷病醫藥費	52	52	0		
185	228	其他福利費	228	228	0		
2,350	3,098	服務費用	3,098	3,098	0		
112	350	水電費	270	270	0		
112	350	工作場所電費	270	270	0		
38	73	郵電費	73	73	0		
8	13	郵費	13	13	0		
30	60	電話費	60	60	0		
33	60	旅運費	60	60	0		
29	60	國內旅費	60	60	0		
4		貨物運費	0	0	0		
556	843	修理保養及保固費	825	825	0		
503	803	一般房屋修護費	785	785	0		
35		機械及設備修護費	0	0	0		
18	40	雜項設備修護費	40	40	0		



新北市三峽區有木國民小學  
 新北市地方教育發展基金  
**各項費用彙計表**  
 中華民國114年度

單位：新臺幣千元

前 年 度 算 數	上 年 度 預 算 數	科 目	本 年 度 預 算 數				
			合 計	國民教育計畫	建築及設備計畫		
1,499	1,685	一般服務費	1,719	1,719	0		
1		佣金、匯費、經理費及手續費	0	0	0		
412	372	外包費	372	372	0		
1,055	1,265	計時與計件人員酬金	1,299	1,299	0		
32	48	體育活動費	48	48	0		
40	15	專業服務費	79	79	0		
26		委託檢驗(定)試驗認證費	0	0	0		
	1	試務甄選費	0	0	0		
14	14	其他專業服務費	79	79	0		
72	72	公共關係費	72	72	0		
72	72	公共關係費	72	72	0		
456	332	材料及用品費	336	336	0		
456	332	用品消耗	336	336	0		
316	235	辦公（事務）用品	235	235	0		
4		報章雜誌	5	5	0		
62	10	農業與園藝用品及環境美化費	10	10	0		
8	10	化學藥劑與實驗用品	10	10	0		
15	15	醫療用品(非醫療院所使用)	15	15	0		
52	62	其他用品消耗	61	61	0		
1,701	1,668	租金、償債、利息及相關手續費	1,824	1,824	0		
1,644	1,668	交通及運輸設備租金	1,824	1,824	0		
1,644	1,668	車租	1,824	1,824	0		
57		雜項設備租金	0	0	0		
57		雜項設備租金	0	0	0		

新北市三峽區有木國民小學  
 新北市地方教育發展基金  
**各項費用彙計表**  
 中華民國114年度

單位：新臺幣千元

前 年 度 決 算 數	上 年 度 預 算 數	科 目	本 年 度 預 算 數				
			合 計	國民教育計畫	建築及設備計畫		
120	120	購建固定資產、無形資產、非理財目的之長期投資及營舍與設施工程支出	120	0	120		
120	120	購建固定資產	120	0	120		
16	40	購置機械及設備	40	0	40		
104	80	購置雜項設備	80	0	80		
194	275	會費、捐助、補助、分攤、照護、救濟與交流活動費	236	236	0		
1		會費	0	0	0		
1		職業團體會費	0	0	0		
187	263	捐助、補助與獎助	215	215	0		
168	244	獎助學員生給與	196	196	0		
19	19	其他捐助、補助與獎助	19	19	0		
6	12	補貼、獎勵、慰問、照護與救濟	21	21	0		
	6	獎勵費用	15	15	0		
6	6	慰問、照護及濟助金	6	6	0		
	14	其他	14	14	0		
	14	其他支出	14	14	0		
	14	其他	14	14	0		
25,749	24,754	合 計	25,597	25,477	120		

新北市三峽區有木國民小學  
 新北市地方教育發展基金  
**預計平衡表**  
 中華民國114年12月31日

單位：新臺幣千元

112年12月31日 實 際 數	科 目	114年12月31日 預 計 數	113年12月31日 預 計 數	比較增減
4,905	資 產 合 計	4,905	4,905	0
4,905	資 產	4,905	4,905	0
4,905	流動資產	4,905	4,905	0
4,905	現金	4,905	4,905	0
4,905	銀行存款	4,905	4,905	0
0	預付款項	0	0	0
0	預付費用	0	0	0
0	其他資產	0	0	0
0	什項資產	0	0	0
0	暫付及待結轉帳 項	0	0	0
44,700	代管資產	44,700	44,700	0
-44,700	應付代管資產	-44,700	-44,700	0
2,044	負 債	2,044	2,044	0
1,977	流動負債	1,977	1,977	0
1,977	應付款項	1,977	1,977	0
1,977	應付代收款	1,977	1,977	0
66	其他負債	66	66	0
66	什項負債	66	66	0
66	存入保證金	66	66	0
0	暫收及待結轉帳 項	0	0	0
2,862	基金餘額	2,862	2,862	0
2,862	基金餘額	2,862	2,862	0
2,862	基金餘額	2,862	2,862	0
2,862	累積餘額	2,862	2,862	0
4,905	負債及基金餘額合計	4,905	4,905	0

新北市三峽區有木國民小學

新北市地方教育發展基金

資本資產明細表

中華民國114年度

單位：新臺幣千元

項 目	取得成本 (期初餘額)	以前年度 累計折舊/ 長期投資 評價	本 年 度 變 動					本年度累 計折舊/長 期投資評 價變動數	期末餘額
			增 加		減 少		主要增減 原因說明		
			金 額	類型	金 額	類型			
非理財目的之長期投資									
土地									
土地改良物									
房屋及建築									
機械及設備	6,001	4,949	40	(1)				981	111
交通及運輸設備	830	712						106	12
雜項設備	5,529	4,141	80	(1)				406	1,062
購建中固定資產									
租賃資產									
租賃權益改良									
電腦軟體	46				20	(11)			26
權利									
發展中之無形資產									
其他無形資產									
遞耗資產									
其他									
合計	12,406	9,802	120		20			1,493	1,211

註：